

地域情報サービス「コムインフォ」

Cominfo



- 住まい
- 新築物件を買いたい
 - 借りたい
 - 買いたい
 - リフォームしたい
 - リゾート
 - デザイン住宅を建てる
 - 売りたい
 - 生活「住まい」の特徴
 - 住まいTOPA
 - 生活TOPA
- 住まいの便利帳
- あなたの町の公共機関情報(市区町村別)
 - 生活のお役立つ情報(住まい・お金・生活)
 - 住宅ローン
- 住まいを決める前に

- 希望条件登録
- 希望条件登録とは、皆様のご希望の条件に合う物件が「生活」に登録されると、メールで当該物件を毎朝メール連絡するシステムです。
- 新築物件の希望条件登録をする
 - 賃貸物件の希望条件登録をする
 - マンション・一戸建の希望条件登録をする
 - 土地物件の希望条件登録をする
- 住まいの便利帳
- あなたの町の公共機関情報(市区町村別) 役所・電気・ガス・水道・電話などの情報がいっぱい！お引越される方は必見です。調べたい公共機関の地方をクリックしてお進み下さい(都道府県を選べます)
 - 生活のお役立つ情報 住まい・お金・生活に関わる情報。知らないところを探せるかも？
 - 住まい選びの巨知識 住まいを選ぶためにe生活からの簡単なアドバイス。

千葉・埼玉の物件

平均約80坪
との専有
15タイプの
ン。角住戸
3LDK中心
ラバリエ

千葉・埼玉の物件

もっとも
応える。
徒歩5分
ックコミュ
「エール」
生。

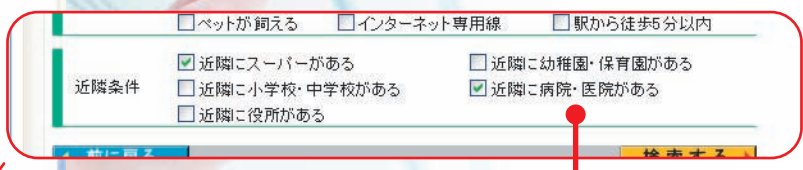
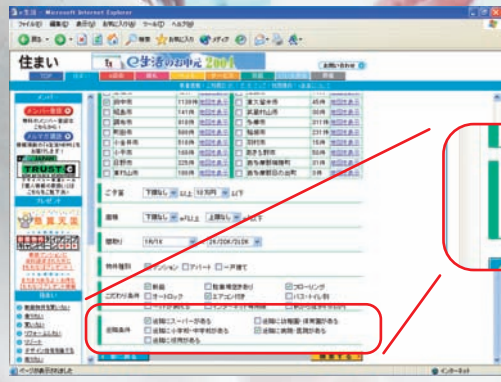
近畿・中京・その他地域の物件

待望の身



ComInfo Indexing サービス

物件検索時のユーザビリティが飛躍的に向上します。



「築年数」「間取り」「価格」「設備」といった物件のハード面だけでなく、

「近隣にスーパーあり」
「病院から500m以内」など
周辺環境からの
物件検索を実現します。

本サービスを導入することで…

間取り、価格、設備などに特色のない物件でも、ユーザに対し効果的に訴求できます。類似物件が多い場合など、適度に絞り込まれた結果が表示され、反響が向上します。

ホームページ掲載物件がより魅力的に!

また…

ジャンル毎の最寄り店舗・施設までの距離をインターネット経由で提供するため、既存システムを改良するだけで利用可能となります。検索結果の情報送信がメートル単位のため、ユーザ層、エリア等に合わせた検索キーを自由に設定できます。

ComInfo Indexing サービス ジャンル一覧

ショッピング (12業種)	スーパー・デパート、コンビニエンス、食料品・嗜好品、生協、薬局・薬店、家具・生活雑貨、電気機器、書籍・文具、繊維・衣料、化粧品、装身具、時計・カメラ、スポーツ・趣味用品
教育・医療・公共機関 (17業種)	幼稚園・保育園、小学校、中学校、高校・高専、大学・大学院、短大、専修学校、塾・予備校、語学スクール、カルチャーセンター・趣味教室、図書館、公民館、福祉施設、病院・医院、保健所・保健施設、市区町村、警察、教育文化施設
サービス (11業種)	公衆浴場、レンタル、クリーニング、理美容、パチンコ、ゲームセンター、ゴルフ、テニス、スポーツ施設、映画館・劇場、カラオケボックス
交通・金融機関 (6業種)	郵便局、銀行、信用金庫・労働金庫、鉄道・駅、バス、タクシー
車・バイク (6業種)	駐車場・駐輪場、ガソリンスタンド・休憩場、自動車・バイク・自転車販売、レンタカー、自動車修理・整備・洗車、自動車部品・タイヤ販売
飲食 (16業種)	ファミリーレストラン、ファーストフード、イタリア料理、フランス料理、その他レストラン、ラーメン・餃子、中華料理、焼肉、すし、そば・うどん、焼き鳥・伊勢焼き、和風飲食店、割烹・料理・懐石、喫茶、スナック・バー、酒場、仕出し・弁当・宅配

©Indexing サービスで表示される店舗・施設の座標は、街区もしくは番地、号レベル(ほぼピンポイント)で、ComInfoの他のサービスより精度が高いもののみ抽出しています。このため、他のサービスに比べ件数が少なくなります。全国約180万件の店舗・公共施設を収録しています。

物件詳細ページと連動した周辺情報提供を実現します。

物件詳細ページにリンクを設定するだけで、
**物件周辺の店舗・公共施設の
情報提供が可能となります。**

◎周辺情報
物件周辺の店舗や施設を表示します。
ユーザによる距離指定も可能です。

◎地図オプション
ComInfo Indexing サービスの「地図オプション」
をご利用の場合、結果画面に地図を表示する
ことができます。

本サービスを導入することで…

日常生活に不可欠な「スーパー」「コンビニ」「病院・医院」「学校」等の情報提供が可能となり、サービス水準が向上します。

エンドユーザがホームページ上で詳細な情報を入手できることから、来店時の顧客対応に要する負荷が軽減されます。

また…

ロゴやジャンルボタンなどはオリジナルの画像を表示し、背景色も指定できます。このためサイトイメージに合わせたサービス提供が可能です。

ComInfo ジャンル一覧

ショッピング (12業種)	スーパー・デパート、コンビニエンス、食料品・嗜好品、生協・薬局・薬店、家具・生活雑貨、電気機器、書籍・文具、繊維・衣料、化粧品・装身具、時計・カメラ
教育・医療・公共機関 (11業種)	幼稚園・保育園、小学校、中学校、塾・予備校、図書館、公民館、福祉施設、病院・医院、保健所・保健施設、市区町村、警察
サービス (6業種)	公衆浴場、レンタル、クリーニング、理美容、パチンコ、ゲームセンター
交通・金融機関 (6業種)	郵便局、銀行、信用金庫・労働金庫、鉄道・駅、バス、タクシー
車・バイク (6業種)	駐車場・駐輪場、ガソリンスタンド・休憩場、自動車・バイク・自転車販売、レンタカー、自動車修理・整備、洗車、自動車部品・タイヤ販売
飲食 (15業種)	ファミリーレストラン、ファーストフード、イタリア料理、フランス料理、その他レストラン、ラーメン・餃子、中華料理、焼肉、すし、そば・うどん、焼き鳥・炉端焼き、和風飲食店、割烹・料理、懐石、喫茶、スナック・バー・酒場

収録情報について

全国約300万件の店舗・公共施設を収録

本サービスで提供する情報は、全国の五十音順電話帳（ハローページ）をもとに抽出した約300万件の店舗・公共施設の情報です。ジャンルは弊社が独自に付加した情報で、職業別電話帳（タウンページ）とは異なります。データの製造は完全に自社で行い、常に最新の電話帳に更新し、鮮度・精度を保っています。

ComInfo 汎用有料版

「もっと手軽に周辺情報を表示したい」「画面のカスタマイズ不要」という事業者さま向けにCominfo汎用有料版をご用意しています。

カスタマイズはロゴ画像のみ可能で、リンクタグがテキスト表示であることなどを除き表示業種や機能は、Cominfoカスタマイズ有料版と同じものを提供します。

ComInfo 無料版

コスト不要の無料版も準備しています。ただし、「広告が表示される」「画面サイズが大きい(800px×600px)」「一部の情報表示にはユーザの会員登録が必要」等の制約がありますので、ご注意ください。

詳細は <http://cominfo.nipponsoft.co.jp/> をご覧ください。

■ ComInfo タイプ別機能一覧表

	カスタマイズ 有料版	汎用 有料版	無料版
物件周辺の店舗・施設検索機能	○	○	○
オリジナルロゴ画像	○	○	×
バナー広告の非表示	○	○	×
オリジナルジャンルボタン画像	○	×	×
背景色の指定	○	×	×
ComInfo Indexing サービスを利用される場合に地図を表示	○	○	×



〈販売元〉



日本ソフト販売株式会社

本社/〒103-0014 東京都中央区日本橋蛸殻町1-16-8 水天宮平和ビル7F
TEL.03-3668-8781 (代) FAX.03-3668-5914
<http://cominfo.nipponsoft.co.jp/>
cominfo@nipponsoft.co.jp

■お申込み・お問い合わせは